



ETIQUETADORAS MANUALES SERIE LP-500

Etiquetadoras manuales conectables a plataformas de pesaje para la impresión de etiquetas de 2" con información de peso, precio e importe.



INFORMACIÓN



1 IMPRESORA
ETIQUETAS



DISPLAY LCD
GRÁFICO



HASTA
10.000 PLUs



HASTA
20
OPERARIOS



CONECTABLE A
PLATAFORMAS HASTA
4 CELULAS



ETHERNET
TCP/IP



USB

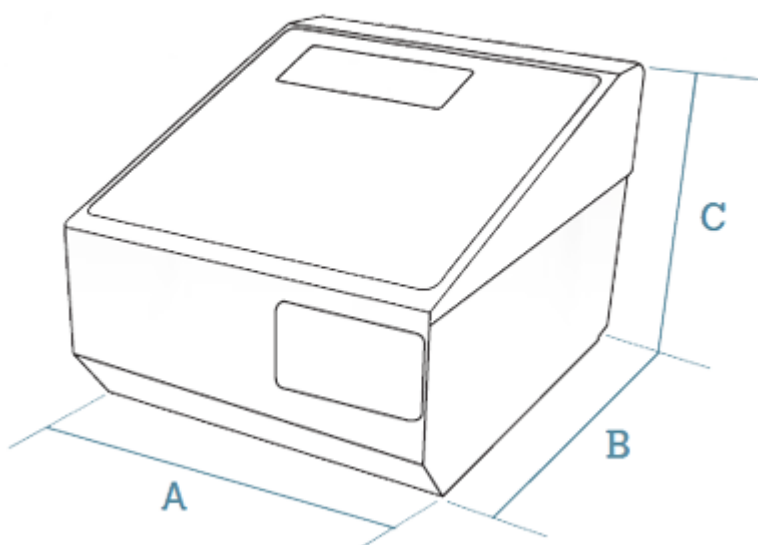


Wi-Fi
OPCIONAL



VERIFICACIÓN
METROLOGICA
OPCIONAL (UE)

La impresora de etiquetas Dibal LP-545 es ideal para el etiquetado manual de artículos. Conectada a una plataforma de pesaje, forman un equipo completo para la impresión de etiquetas con información de peso y precio.



Dimensiones en mm

A 285

B 285

C 240

CARACTERÍSTICAS PRINCIPALES

- Impresora de etiquetas de altas prestaciones (apta también para tickets).
- Cumple con el reglamento UE 1169/2011 referente a la información alimentaria obligatoria.

PRESTACIONES

- Amplia información por cada PLU, incluyendo: precio de reposición y de oferta, precio por tramos de peso y por kg/100 g, 3 nombres de 20 caracteres o 2 nombres de 30 caracteres, 20 textos libres de 24 caracteres, 1 texto de 3.000 caracteres, etc.
- Búsqueda de PLUs por número o por nombre.
- Teclas directas de acceso a los menús de programación: para cambiar precios, dar de alta PLUs u operarios, etc.
- Acceso directo a 999 PLUs desde el teclado.
- Impresión de los menús en la etiquetadora.
- Macros programables: grabación de una secuencia de teclas para crear un acceso directo a cualquier tarea (reapertura de ticket, listados, cambio de número de lote...). Las etiquetadoras LP-500 disponen de tantas macros como teclas de PLU directo, además de 10 teclas específicas de macro.
- Informes de venta y gestión: ventas (por artículo, vendedor, tramos horarios, último mes...), márgenes, PLUs modificados, etc.
- Comunicaciones rápidas y fiables entre etiquetadoras, con PC y también con dispositivos móviles (mediante DWS).
- Opción de grabar precio de reposición y precio de oferta por artículo.
- Gestión de inventarios por artículo.
- Función cuentapiezas.

PESAJE

- Conexión a una plataforma de pesaje monocélula o 4 células.

CONSTRUCCIÓN

- Carcasa de acero inoxidable.
- Acceso a todos los componentes no metrológicos sin necesidad de desprecintar la etiquetadora.

DISPLAY

- Display LCD gráfico matricial.
- 2 tipos de pantalla, seleccionables por el usuario: información completa (peso, precio / kg, importe, tara, operarios y nombre del artículo) o sólo peso (con función control de peso).

TECLADO

- 150 teclas (15 x 7).
- 80 x 2 teclas directas de artículo (PLUs directos).

IMPRESORA

- Impresora para etiquetas (apta también para tickets, cambiando el rollo de papel y el modo de trabajo).
- Impresora térmica de 54 mm.
- Alta resolución (8 dots/mm) y velocidad (100 mm/s).
- Cassette para cambio rápido del rollo de papel.
- Opcional:
 - Linerless

ETIQUETAS

- 15 fuentes (6 monoespacio + 9 multiespacio más actuales y legibles).
- Desde A30 x L30 mm hasta A60 x L150 mm.
- 20 formatos fijos + 40 programables.
- 100 logotipos.
- Códigos de barras: EAN-13, EAN-128 y CODE-128.
- Códigos QR.
- 60 campos de información.
- 100 textos programables.
- Modos pre-ensado manual y automático.
- 3 niveles de etiquetas de totales.
- Impresión de “n” etiquetas iguales.
- Impresión con rotación de 90°, 180° y 270°.
- Ajuste automático del “opto” detector de papel.
- Función control de peso: Imprime la etiqueta solo si el producto se encuentra entre un peso mínimo y máximo previamente establecidos.
- Fecha de envasado, fecha de caducidad y fecha extra (para cualquier aplicación).
- Lote alfanumérico.
- 10 tipos de trazabilidad genérica (para carne, pescado, frutas, verduras, etc.) y hasta 99 productos. Incluida la regulación europea vigente sobre trazabilidad de vacuno.

TICKETS

- 15 fuentes (6 monoespacio + 9 multiespacio más actuales y legibles).
- Hasta 75 líneas.
- 2 formatos fijos + 2 programables.
- 4 logotipos.
- Códigos de barras: EAN-13, EAN-128 y CODE-128.
- Nombre del vendedor.
- 9 modos de pago.
- Total en euros y otras 3 monedas distintas.
- Descuentos por línea y total.
- Puntos de fidelidad.
- Clientes “a cuenta”.
- Recetas.

INFORMACIÓN ALIMENTARIA

- **Cumple con el reglamento UE 1169/2011 referente a la información alimentaria obligatoria desde el 13 de diciembre de 2016:**
 - Tamaño de letra 1,2 mm.
 - Efecto (**negrita**, subrayado, o **ambos**) para cada carácter dentro del texto.
 - Posibilidad de utilizar el texto general “G” (3.000 caracteres) para ingredientes, con minúsculas o MAYÚSCULAS para distinguir alérgenos.
 - Posibilidad de incluir tabla de factores nutricionales.
 - Textos libres (20 x 24 caracteres).
 - En tickets y etiquetas en venta directa: posibilidad de indicar en el nombre del PLU (con un * u otra marca) aquellos que contienen alérgenos y programar un texto como “* Consulte alérgenos”.
 - Posibilidad de imprimir 2 etiquetas por cada operación: programable por PLU, información configurable, 2ª etiqueta automática o manual (también se puede utilizar para otro tipo de etiquetas promocionales).

COMUNICACIONES

- **Ethernet TCP/IP, para interconexión y conexión a PC.**
- **RS-232, para conexión a escáner.**
- **USB.**
- **Opcional:**
 - WiFi

SEGURIDAD

- **Acceso a los diferentes menús de programación protegido mediante contraseñas configurables.**

INTERCONEXIÓN

- **Hasta 16 etiquetadoras LP-500 o balanzas Dibal Serie Star.**

CONECTIVIDAD CON OTROS DISPOSITIVOS

- **PC.**
- **Escáner lector de códigos de barras (alimentado por la propia etiquetadora - 5 VDC), para la lectura de códigos de barras EAN-13 y EAN-128.**

POSIBILIDAD DE INTEGRACIÓN CON OTROS EQUIPOS

- **Plataformas de pesaje de 1 o 4 células.**
- **Indicadores Dibal.**
- **Otras LP-500.**
- **Balanzas Dibal serie Star.**

SOFTWARE (VER APARTADO SOFTWARE)

Software de PC:

- **DFS:**
 - Programación de las etiquetadoras.
 - Recepción de datos de ventas.
 - Copia de seguridad de datos.
 - Diseño gráfico de tickets y etiquetas.
 - Diseño y gestión de imágenes de publicidad para el display gráfico.
- **RMS *:**
 - Programación y gestión de las etiquetadoras.
 - * No gestiona:
 - Imágenes (de artículos y publicidad).
 - Funciones específicas de etiquetadoras LP-500.
- **DLD:**
 - Diseño gráfico de tickets y etiquetas.
- **Herramientas de integración: bajo Windows o Linux, para facilitar la comunicación con el “Back-Office” del cliente.**

Firmware de etiquetadora:

- **DWS (Dibal Web Server):**
 - Permite el acceso a la información de cada etiquetadora desde cualquier ordenador o dispositivo móvil con navegador de Internet.

ALIMENTACIÓN ELÉCTRICA

- **Red: 110 o 230 VDC.**
- **Opcional:**
 - Batería interna anti-blackout 24 V y conector a batería externa 24 V.

MODELOS

LP-545

Referencia: 7L453050IZ_ _

- **Display:** LCD gráfico matricial.
- **Impresora:** Etiquetas (o Tickets).
- **PLUs:** 10.000.
- **PLUs directos:** 80x2.
- **Operarios:** 20.
- **Alimentación:** Red.

OPCIONES

OPCIÓN	CARACTERÍSTICAS	REFERENCIA
Linerless	Etiqueta o ticket en papel adhesivo continuo sin papel soporte.	Consultar
Wi-Fi	Comunicaciones inalámbricas (IEEE 802.11n).	Consultar
Anti-blackout	Batería interna anti-blackout 24 V + conector de batería externa 24 V.	Consultar
Software DFS	Para configuración de la etiquetadora, recepción de los datos de ventas para su tratamiento con otras aplicaciones informáticas, copia de seguridad de datos (LBS) y diseño gráfico de etiquetas y tickets. (Ver apartado software).	7340F1U1 / 7340FNU1 / 7340D1U1 / 7340DNU1
Software RMS	Para configuración de la etiquetadora, gestión del envío y recepción de datos entre etiquetadora y PC, y copia de seguridad de datos (LBS). (Ver apartado software).	73400000 / 7340R1U1 / 7340RNU1
Software DLD	Diseño gráfico de etiquetas y tickets. (Ver apartado software).	7340LOU1 / 7340L1U1 / 7340LNU1
DWS Técnico	Software Dibal Web Server para la configuración de la etiquetadora en remoto. (Ver apartado software).	7340W101
DWS Completo	Software Dibal Web Server para la configuración de la etiquetadora y gestión de la información generada en remoto. (Ver apartado software).	7340WN01
Verificación metrológica (M)	Verificación metrológica (M), conforme a directivas UE de pesaje para conjunto de etiquetadora y plataforma. (Ver apartado Verificación metrológica de los equipos).	Consultar

ACCESORIOS



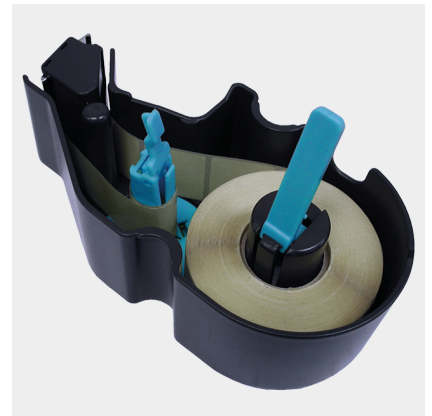
ESCÁNER LECTOR DE CÓDIGO DE BARRAS

Incluye el cable de conexión a etiquetadora.



ESCÁNER LECTOR DE CÓDIGO DE BARRAS INALÁMBRICO

Incluye el cable de conexión entre la base inalámbrica del escáner y la etiquetadora.



CASSETTE ADICIONAL

Para rollos de ticket o etiqueta.



ADAPTADOR PARA IMPRIMIR TICKETS

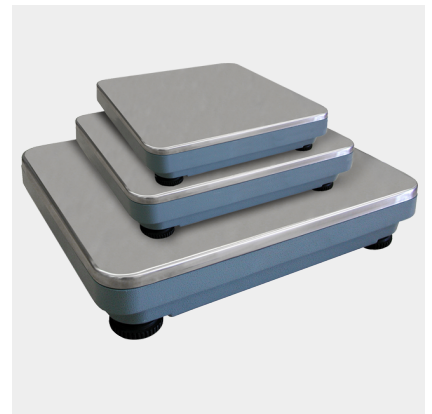
Necesario para rollos de ticket de tamaño estándar.



PLATAFORMA MONOCÉLULA SERIE ME (MONORANGO)

3 versiones (ver apartado Plataformas para más información).

Para opción multirango, consultar modelos disponibles.



PLATAFORMA MONOCÉLULA SERIE MA (MONORANGO)

Estructura de hierro, célula de aluminio, plato de acero inoxidable.

(ver apartado Plataformas para más información).



**PLATAFORMA
MONOCÉLULA SERIE DP
(MONORANGO)**

Estructura de aluminio/plástico, célula de aluminio, plato de acero inoxidable.



Astintze, 26
48160 Derio (Vizcaya)
España
T. (+34) 94 452 15 10
E. dibal@dibal.com